

**Für die allergefährlichsten Situationen!**

**.600 N.E. .577 N.E. .500 N.E.**

**88B JUMBO oder 89B GROSS BOX**



PREISLISTE 2021





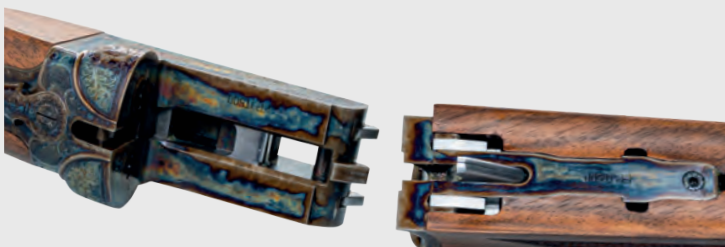
**Seitenschloss:**  
Niedriger Schlossaufbau,  
dadurch schnelle Zündung,  
bruchsichere Spiralfedern



**JUMBO**  
Starke doppelte  
Laufhakenverriegelung  
mit Purdeyverschluss

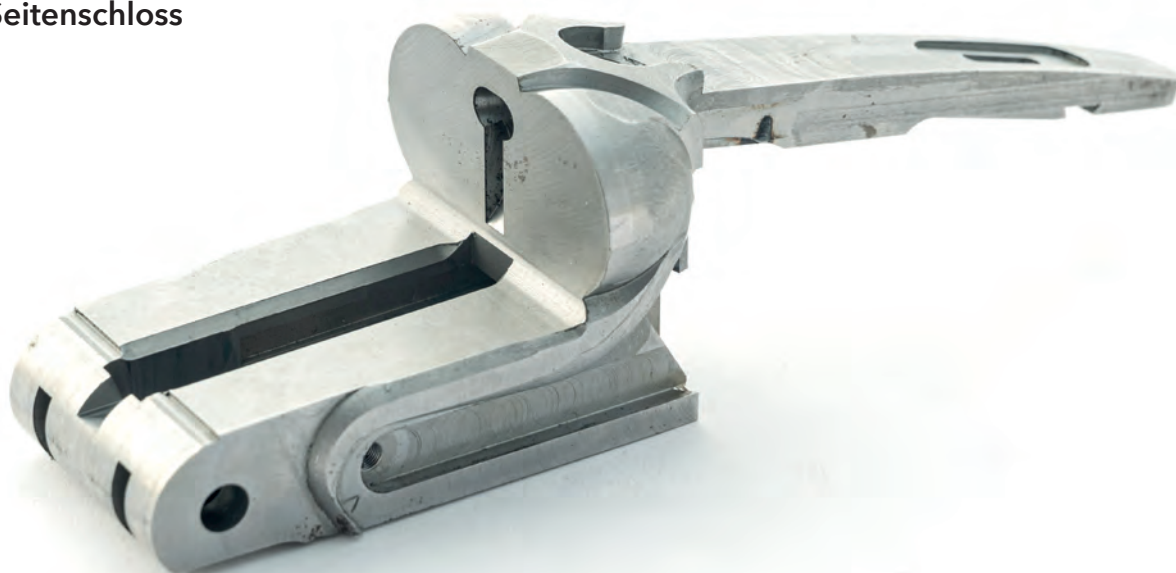


**89B Gross Box**  
Starke doppelte  
Laufhakenverriegelung  
mit Greenerverschluss



Auswerfereinrichtung  
„Ejektoren“ nach Holland &  
Holland-Art jedoch mit  
bruchsicheren Spiralfedern  
und ohne empfindliche  
Spannhebelraste

**JUMBO**  
Seitenschloss



**Gross Box**  
Boxlock



## Ausführung

### 88B JUMBO - Seitenschloss

Brutto



.500 N.E. 3", .577 N.E. 3", .600 N.E.

42.000 €

### 89B Gross Box



.577 N.E. 3"

19.800 €

.500 N.E. 3"

17.650 €

Hervorragend fürs ständige Üben geeignet.

### Flinten - Wechselläufe



12/70, 12/76 für JUMBO

5.760 €

20/70, 20/76 für Gross Box

4.760 €

## Grundausrüstung

Ausstattung \ Modell	Jumbo	Gross Box
<b>System</b>	Seitenschlosse mit Fangstangen und bruch sicheren Spiralfedern, Seitenschlosse lang bis unter der Bande eingefräst, zusätzlich mit Fangklinken gegen Doppeln gesichert	Modifiziertes Ansons System
<b>Verschluss</b>	Doppelte Laufhaken mit Purdey-Verschluss	Doppelte Laufhaken mit Greenerverschluss
<b>Abzüge</b>	Doppelabzug, Vorderer Abzug als Gelenkabzug ausgestattet	Doppelabzug, Vorderer Abzug als Gelenkabzug ausgestattet
<b>Signalstifte</b>	seitlich in den Schlossblechen	Ohne
<b>Ejektor</b>	Auszieher mit Ejektoren	Auszieher mit Ejektoren
<b>Lauf</b>	Laufänge: 66 cm	Laufänge: 66 cm
<b>Oberfläche Lauf</b>	streichbrüniert	streichbrüniert
<b>Visierung</b>	Expressvisierung mit einer Klappe, Standvisier in Schmetterlingsform und Perl Korn 2 mm	Expressvisierung mit einer Klappe, Standvisier in Schmetterlingsform und Perl Korn 2 mm
<b>Ringriemenbügel</b>	Riemenbügel am Lauf gelötet	Riemenbügel am Lauf gelötet
<b>Gravur</b>	ohne Gravur	ohne Gravur
<b>Schaft</b>	klassischer Schaft mit Deutscher Backe; gerader Schaft Rücken, Schaftlänge 37 cm	klassischer Schaft mit Deutscher Backe; gerader Schaft Rücken, Schaftlänge 37 cm
<b>Gummikappe</b>	Rote Old „English“ Gummikappe, 25 mm stark	Rote Old „English“ Gummikappe, 25 mm stark
<b>Pistolengriff</b>	Großes Stahlpistolengriffkappchen ohne Schrauben	Stahlpistolengriffkappchen mit zwei Schrauben
<b>Abzugsbügel</b>	langer Abzugsbügel bis zum Stahlpistolengriffkappchen	langer Abzugsbügel bis zum Stahlpistolengriffkappchen
<b>Schaftoberfläche</b>	Superfinish, geschlossene Poren matt	Superfinish, geschlossene Poren matt
<b>Schaftholzklasse</b>	4	4
<b>Gewicht: je nach Schaftholzdichte</b>	5,4-6,0 kg	5,4 kg 500 N.E., 5,8 kg .577 N.E.
<b>Gesamtlänge</b>	109,5 cm	109,5 cm



.500 N.E.



## Jumbo & Gross Box

Laufoptionen		Brutto
	Lauflänge kürzer	440 €
	<b>Visier</b>	
	Expressvisier (Ein Standvisier und zwei Klappen)	420 €
	Expressvisier (Ein Standvisier und drei Klappen)	660 €
	<b>Goldeinlagen für Visierung</b>	
	Standvisier mit Goldlinie	126 €
	Standvisier mit Golddreieck	164 €
	Visierklappe mit Goldlinie (je Stück)	89 €
	50 YDS und 100 YDS in Gold eingelegt, bei Expressvisierung mit einer Klappe	704 €
	<b>Korn</b>	
	Sonderperlkorn weiß 4 mm	140 €
	Recknagel Flip Up Night Sight	140 €
	Kornsattel mit H&H - Klappkorn, elfenbeinartiges Klappkorn Ø 4 mm und Silberperlkorn Ø 2 mm	741 €



Abbildung zeigt Perlkorn weiß 4 mm



Abbildung zeigt Expressvisier mit drei Klappen  
25, 50 und 100 yards in Gold eingelegt



Abbildung zeigt Expressvisier mit einer Klappe  
50 und 100 yards in Gold eingelegt

Systemoptionen		
	abschaltbarer Ejektor	910 €
	Scheibenverlängerung bis über die Nase befestigt (mit zwei Schrauben)	952 €
	alle Kleinteile nitrieren, wie z.B. Verschlusshebel, Sicherungsschieber ...	216 €
	System und alle Kleinteile bunteinsatzgehärtet	1.980 €
	Schlossteile titannitriert o. vergoldet *bei Seitenschloss-System	990 €
	<b>Abzüge</b>	
	Abzüge nitriert	150 €
	Abzüge titannitriert oder vergoldet	193 €
	Abzüge bunteinsatzgehärtet	193 €

## Jumbo & Gross Box

### Schafttionen - Schaftholzklassen

Preis beinhaltet Holzklasse		4
Klasse		
Klasse 5	Halbluxusholz	
Brutto:		1.880 €
Klasse 6	Luxusholz	
Brutto:		2.500 €
Klasse 7	Exklusives Luxusholz	
Brutto:		2.700 €
Klasse 8	Halbwurzelholz	
Brutto:		3.100 €
Klasse 9	Exklusives Wurzelholz	
Brutto:		3.400 €
Klasse 10	Super-Exklusives Wurzelholz	
Brutto:		4.180 €



Abbildung zeigt Schaftkante Vorder- und Hinterschaft Schaftholzklasse 5

Sie können sich Ihre individuelle Schaftkante von Klasse 5 Halbluxusholz bis Klasse 10 Super-Exklusives Wurzelholz bei uns aussuchen.

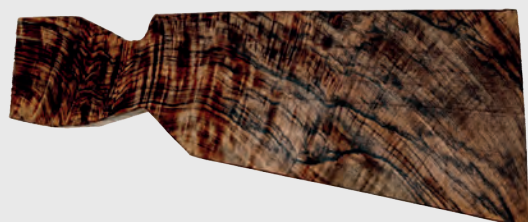
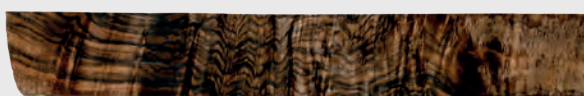


Abbildung zeigt Schaftkante Vorder- und Hinterschaft Schaftholzklasse 10

## Jumbo & Gross Box

Gestaltungsmöglichkeiten		Brutto
	Linksschaft in Standardform des Modells, inkl. Linksabzüge	550 €
	Hinterschaftlänge (37,0 cm Standard) verändern: Kürzen bis auf 36,0 cm oder verlängern bis auf 38,0 cm	150 €
	Hinterschaft kürzer als 36 cm Schaftbacke anpassen	498 €
	Hinterschaft länger als 38,1 bis 40,0 cm Schaftbacke anpassen	498 €
	Maßschaft, besondere Schaftform z.B. Sonderschränkung, Senkung, Grifflänge und Griffform	1.850 €
	Hinterschaft länger als 40,0 cm, Handschäftung/Maßschaft notwendig	1.290 €
	Träne an den Seitenbacken	450 €
	Riemenbügelfuß für abnehmbare Riemenbügel in Schaft eingelassen, mit zwei Schrauben befestigt	390 €
	Pistolengriffkämpchenmagazin für Ersatz-Schlagbolzen ohne Gravur, inkl. Einbau	660 €
	Rückstoßbremse BREAKO fertig eingebaut im Hinterschaft	298 €
	handpoliertes Superfinish, hochglanz inklusive geschlossenen Poren	980 €

Schaftnägel		
	Schaftnagel aus Silber hinter dem Pistolengriff eingelassen	396 €
	Schaftnagel aus Gold hinter dem Pistolengriff eingelassen	1.350 €
	Monogramm auf Schaftnagel; zwei Buchstaben	216 €



Abbildung zeigt Goldnagel mit Wappen und Monogramm



Abbildung zeigt Silbernagel mit Monogramm

Hinterschaftabschlüsse		
	Lederüberzug auf Gummikappe	345 €

Vorderschaftbearbeitung		
	Vorderschaft mit Tropfnase	223 €
	Halbbiberschwanzvorderschaft (alte Ausführung)	440 €
	Biberschwanzvorderschaft	550 €

Fischhaut		
	Fischhaut fein 1,0 mm an Vorder- und Hinterschaft	330 €
	Fischhaut sehr fein 0,8 mm an Vorder- und Hinterschaft	450 €
	Fischhaut schottisch	290 €
	Fischhaut mit einer Schleife durchbrochen, fein - 1,0 mm	545 €



## Gross Box - Gravuren

Gravuren		Brutto
	traditionelle Randstichgravur	625 €
	Gravurausführung Klasse 1	1.265 €
	Gravurausführung Klasse 2	2.530 €
	Gravurausführung Klasse 3	4.760 €



Abbildung zeigt traditionelle  
Randstichgravur



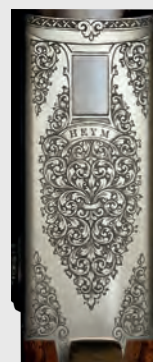
Abbildung zeigt Klasse 1



Abbildung zeigt Klasse 2

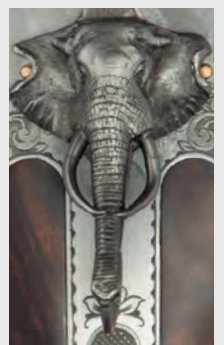
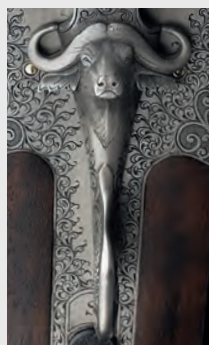


Abbildung zeigt Klasse 3



## Jumbo - Gravuranregungen

Separates Angebot einholen.





## Jumbo - Gravuranregungen



## Jumbo - Gravuranregungen





## Gross Box - Gravuranregungen



## Jumbo & Gross Box

Die Laufschiene ist für die Aufnahme von Montagen für Rotpunktvisiere vorgesehen.

Montagefüße für Leuchtpunktvisier (ohne Leuchtpunktvisier)		
	Montagefuß für Docter Sight, inkl. Montieren und Einschießen	379 €
	Montagefuß für Trijicon, inkl. Montieren und Einschießen	379 €
	Montagefuß für Aimpoint Micro-Montage, inkl. Montieren und Einschießen	379 €





## ADRESSE

---

Heym AG

Am Aschenbach 2

98630 Römhild OT Gleichamberg

Telefon: +49 3 68 75 / 6 33 00

Telefax: +49 3 68 75 / 6 32 22

Vorstand: Thomas Wolkmann

Aufsichtsrat: Manfred Eisenbrand



[info@hey-m-ag.de](mailto:info@hey-m-ag.de)



[www.hey-m-fabrik.de](http://www.hey-m-fabrik.de)



[facebook.com/hey-m.ag](https://facebook.com/hey-m.ag)



[instagram.com/hey-m\\_factory](https://instagram.com/hey-m_factory)



[twitter.com/hey-m\\_factory](https://twitter.com/hey-m_factory)

Empfohlene Verkaufspreisliste 2021

Gültig ab 01.05.2021 Bruttopreise in EUR, inkl. 19% Mehrwertsteuer.

Alle Preise verstehen sich ab Werk, zuzüglich Verpackung, Versicherung und Fracht.

Modell-, Preis- und technische Änderungen bleiben uns vorbehalten.

Es gelten unsere "Allgemeinen Verkaufs- und Lieferbedingungen".

© Alle Rechte vorbehalten. Auflage 05/2021

## BESUCHEN SIE UNS FÜR EINE FÜHRUNG.





Heym AG  
Am Aschenbach 2  
98630 Römhild OT Gleichamberg  
Telefon: +49 3 68 75 / 6 33 00